

RADIOGRAFÍA DE LA EPIDEMIA DEL COVID-19 EN NAVARRA

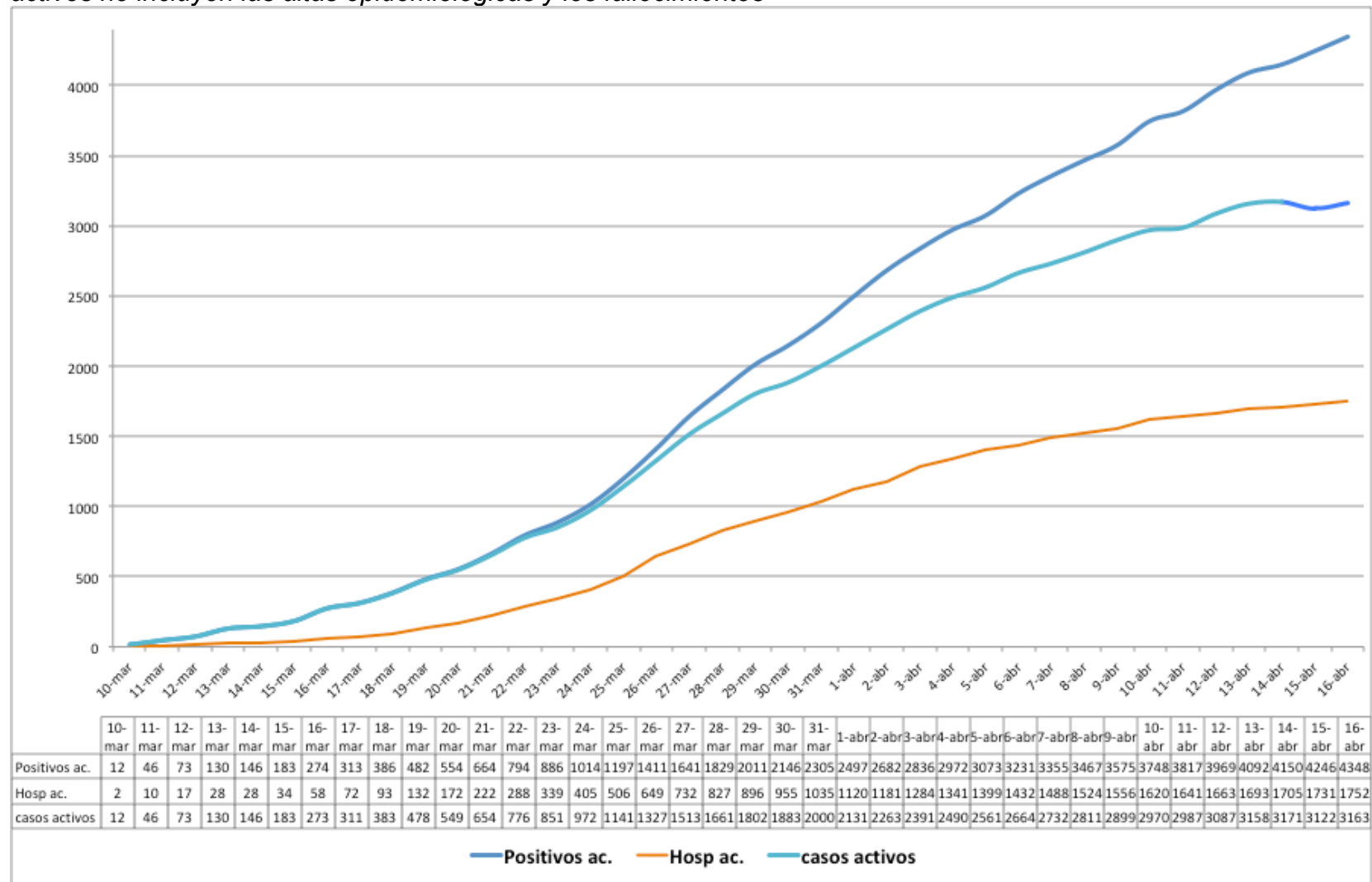
Jueves, 16 de abril de 2020

Total acumulado desde el inicio (31/01/20)	Total
Total acumulado de casos confirmados	4348
Total acumulado de casos confirmados que han necesitado hospitalización (incluyendo UCI)	1752
Total acumulado de casos confirmados que han necesitado ingreso en UCI	124
Total acumulado de casos confirmados dados de alta epidemiológica ^{&}	845
Total acumulado de casos confirmados fallecidos ámbito hospitalario	261
Total acumulado de casos confirmados fallecidos ámbito extrahospitalario	79
Total acumulado de casos confirmados en profesionales sanitarios	654

[&] Alta epidemiológica se refiere a alta de la enfermedad, incluso en los casos domiciliarios

Positivos por COVID-19, casos activos, y hospitalización acumulada

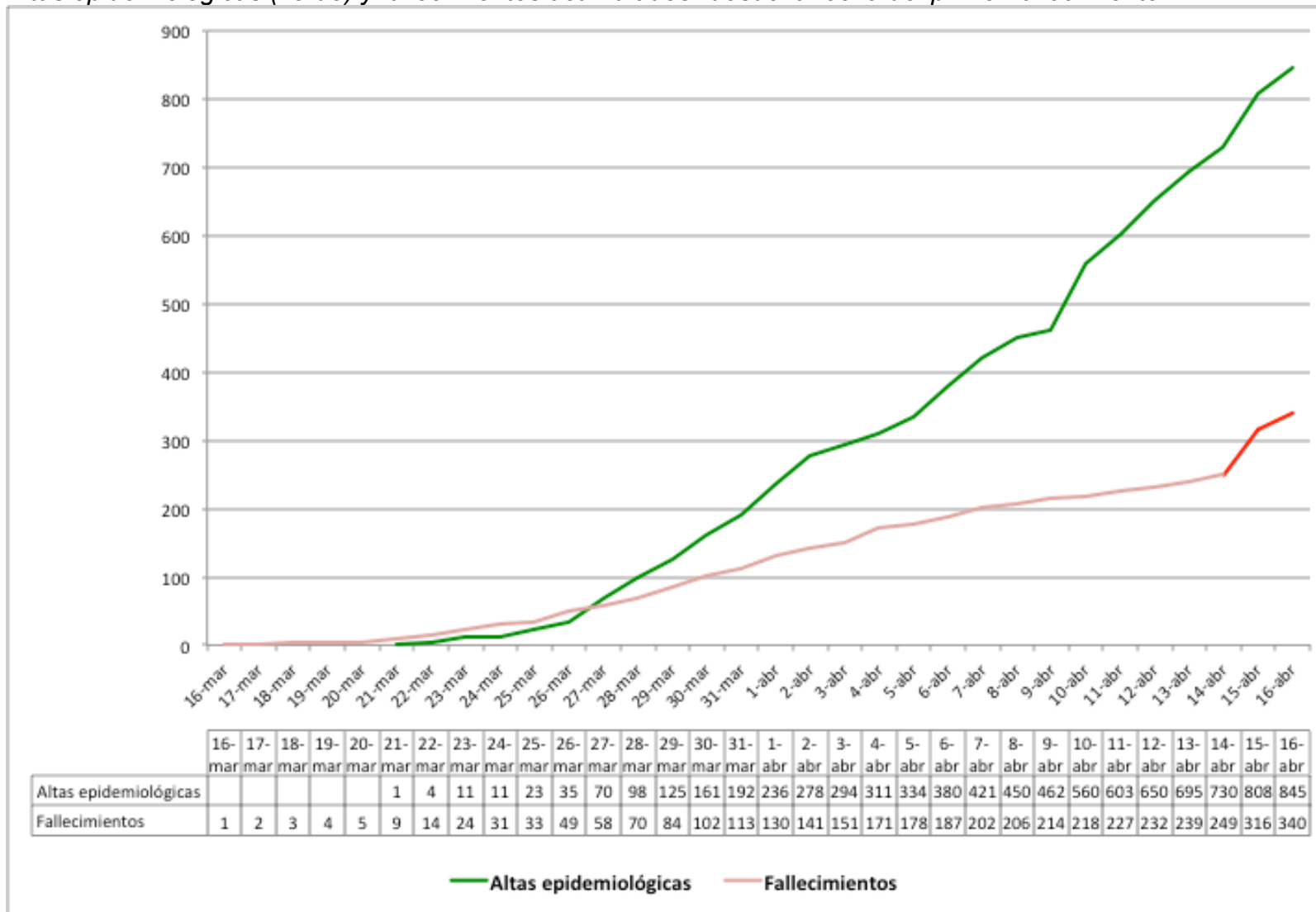
Datos acumulados de casos positivos por COVID-19 y hospitalización en el Sistema de Salud Integrado de Navarra. Los casos activos no incluyen las altas epidemiológicas y los fallecimientos*



*Desde el 15 de abril tampoco se incluyen los fallecimientos en el ámbito comunitario

Altas epidemiológicas y fallecimientos acumulados

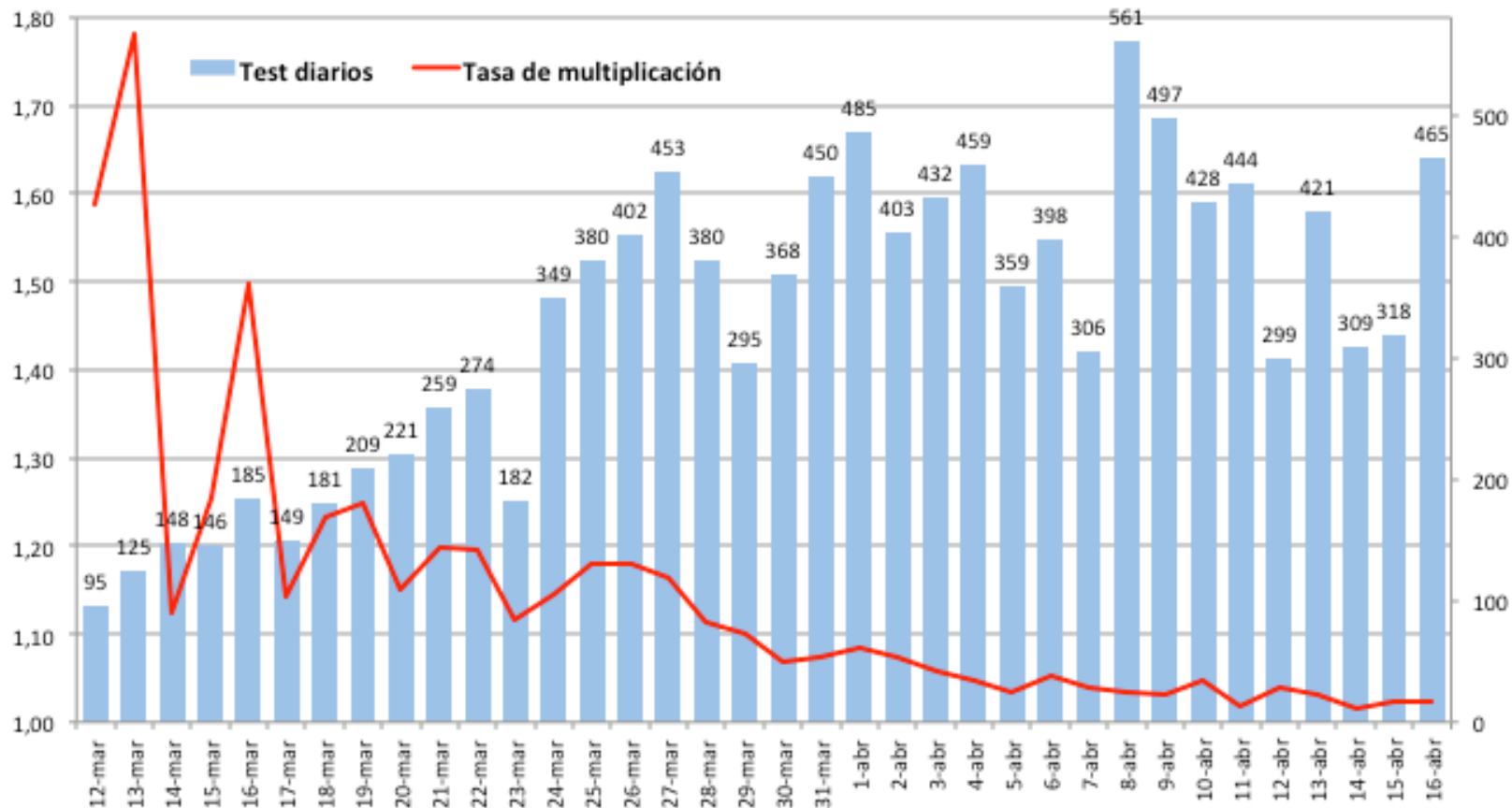
Altas epidemiológicas (verde) y fallecimientos acumulados* desde la fecha del primer fallecimiento



* Desde el 15 de abril se computan también los fallecimientos en el ámbito comunitario

Tasa de multiplicación y test realizados

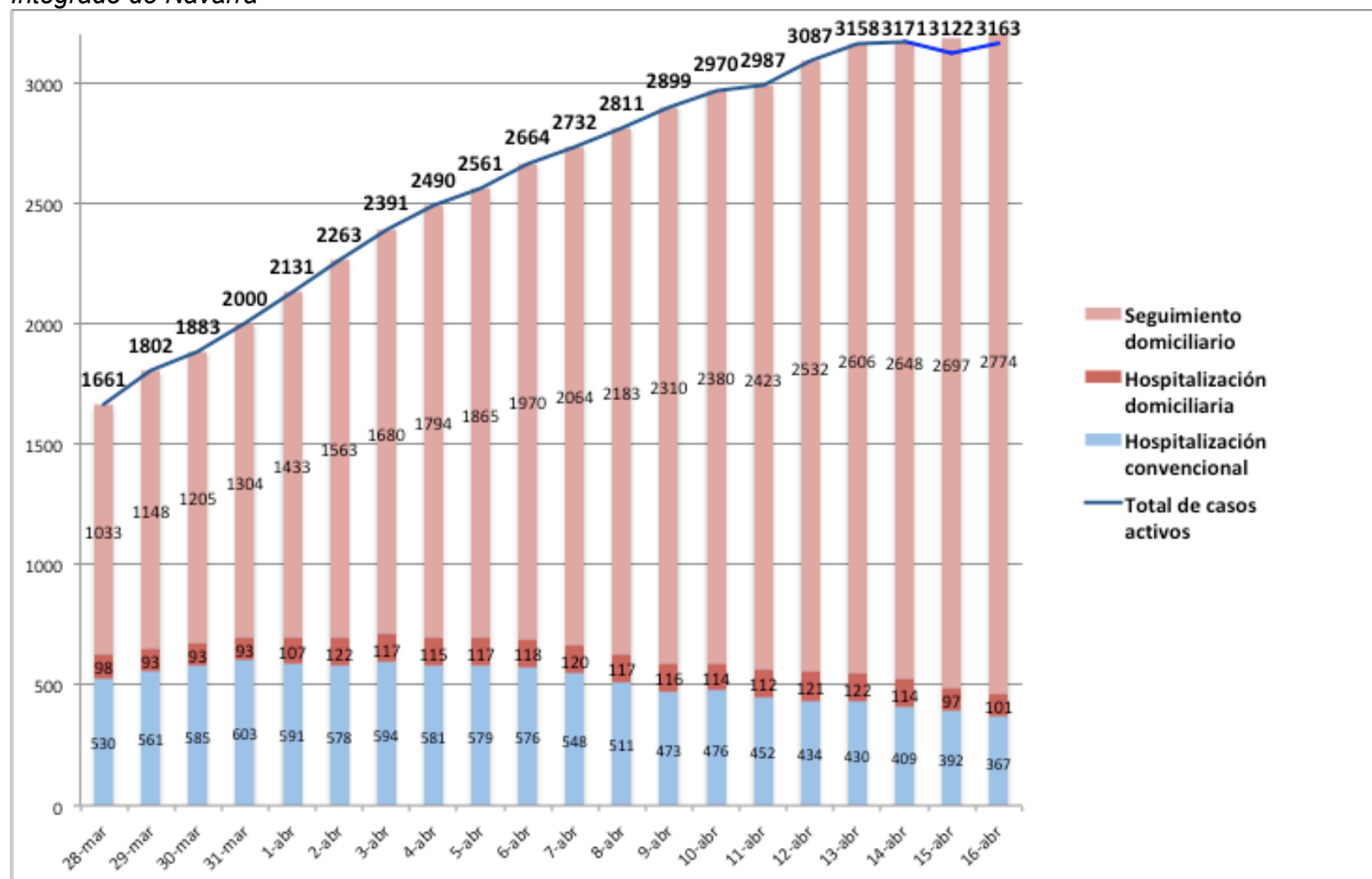
Crecimiento de los casos positivos de COVID-19 respecto al total de casos del día anterior. En el gráfico se muestran también los test PCR realizados cada día por el Servicio Navarro de Salud – Osasunbidea



	12-mar	13-mar	14-mar	15-mar	16-mar	17-mar	18-mar	19-mar	20-mar	21-mar	22-mar	23-mar	24-mar	25-mar	26-mar	27-mar	28-mar	29-mar	30-mar	31-mar	1-abr	2-abr	3-abr	4-abr	5-abr	6-abr	7-abr	8-abr	9-abr	10-abr	11-abr	12-abr	13-abr	14-abr	15-abr	16-abr	
Test diarios	95	125	148	146	185	149	181	209	221	259	274	182	349	380	402	453	380	295	368	450	485	403	432	459	359	398	306	561	497	428	444	421	299	309	318	465	
Tasa de multiplicación	1,59	1,78	1,12	1,25	1,50	1,14	1,23	1,25	1,15	1,20	1,20	1,12	1,14	1,18	1,18	1,16	1,11	1,10	1,07	1,07	1,08	1,07	1,06	1,05	1,03	1,05	1,04	1,03	1,03	1,05	1,02	1,04	1,03	1,01	1,01	1,02	1,02

Situación de los casos activos

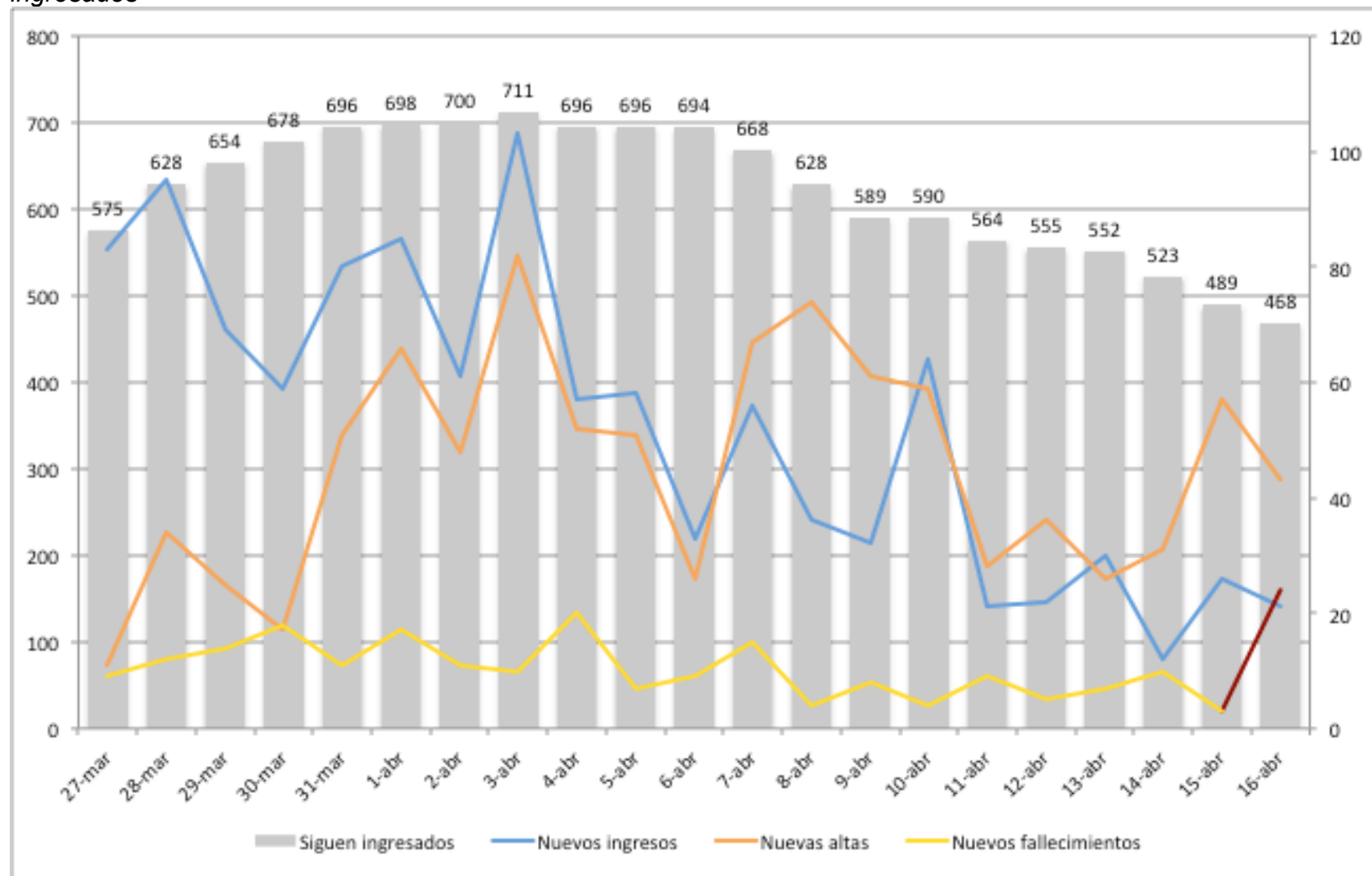
Situación de los casos con diagnóstico positivo por COVID-19*. La hospitalización convencional incluye planta y UCI. Tanto la hospitalización convencional como la domiciliaria hacen referencia a todos los casos atendidos por el Sistema de Salud Integrado de Navarra



*Desde el 15 de abril los casos activos tampoco incluyen los fallecimientos en el ámbito comunitario

Evolución de los ingresos

Datos correspondientes a la evolución del número diario de ingresos, altas, fallecimientos* y total de pacientes que permanecen ingresados



* Desde el 15 de abril se computan también los fallecimientos en el ámbito comunitario

Datos por Zona Básica de Salud

Datos acumulados correspondientes a casos positivos por COVID-19 del Servicio Navarro de Salud –Osasunbidea, distribuidos por Zona Básica de Salud. Incluyen pruebas PCR y test rápidos

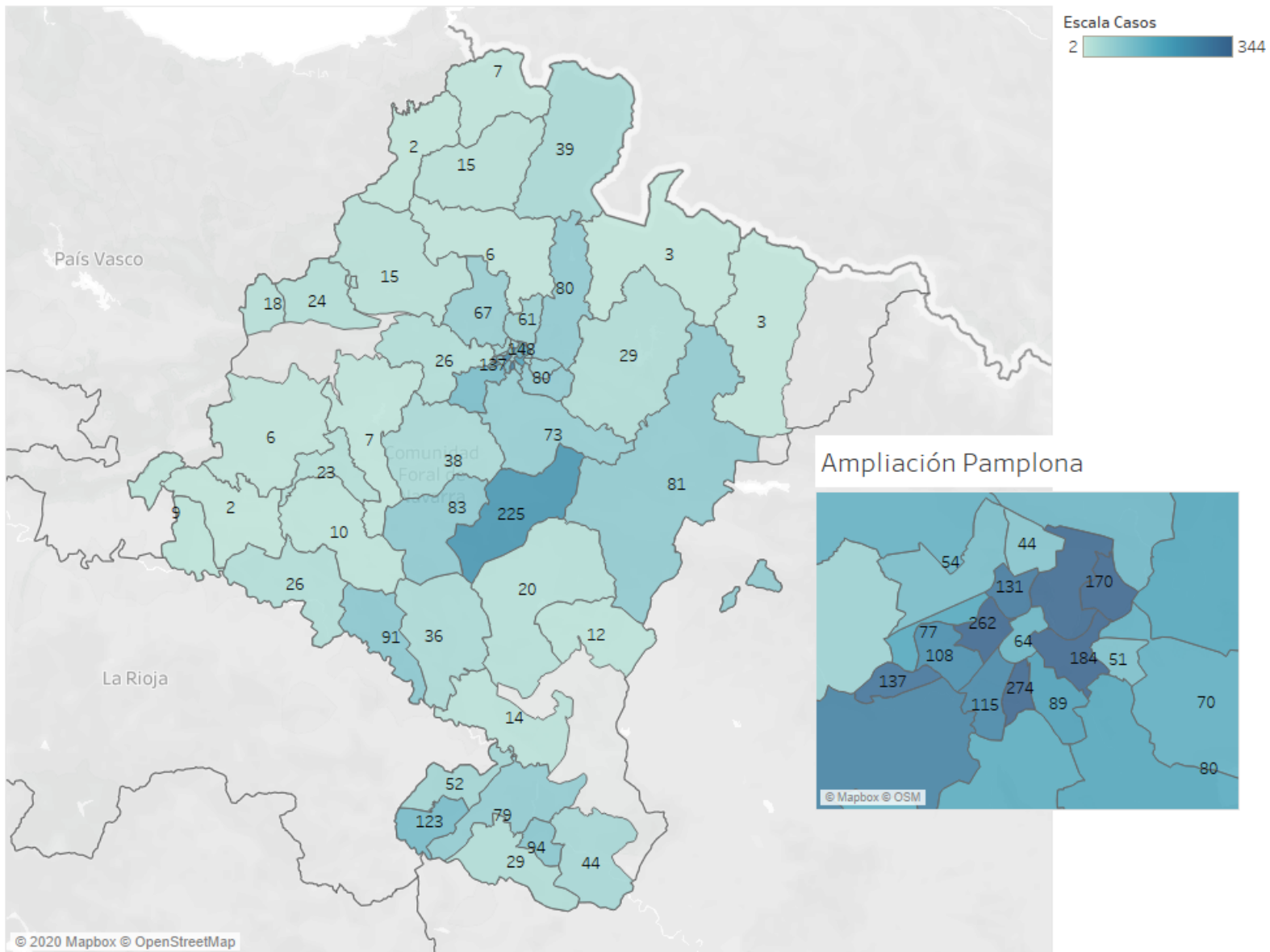


Casos (detalle)

Zona	Confirmados	Casos por 1000
Allo	10	2.68
Altsasu/Alsasua	18	2.27
Ancín-Améscoa	6	1.96
Ansoáin	44	4.90
Aoiz	29	8.82
Aranguren	80	9.66
Artajona	83	19.51
Auritz/Burguete	3	1.81
Azpilagaña	274	21.91
Barañáin	137	6.97
Berriozar	67	5.87
Buñuel	44	4.05
Burlada	170	10.61
Buztintxuri	54	5.28
Carcastillo	12	3.07
Cascante	29	2.93
Casco Viejo-I En..	64	5.71
Chantrea	148	8.16
Cintruénigo	123	15.13
Corella	52	5.20
Doneztebe/San..	15	3.36
Elizondo	39	5.55
Ermitagaña	108	7.56
Estella	23	1.48
Etzarri-Aranatz	24	4.42
Huarte	80	6.86
Il Eranche	184	10.08
Irurtzun	15	2.27
Iturrama	115	7.40
Leitza	2	0.61
Lesaka	7	1.00
Lodosa	26	2.79
Los Arcos	2	1.19
Mendillorri	51	4.63
Milagrosa	89	7.44
Noáin	73	6.03
Ollite	20	2.82
Orcoyen	26	4.28
Peralta	36	3.16
Puente la Reina	38	6.27
Rochapea	131	5.99
San Adrián	91	7.69
San Jorge	77	7.19
San Juan	262	12.79
Sangüesa	81	10.05
Sarriguren	70	6.05
Tafalla	225	20.27
Tudela Este	94	4.81
Tudela Oeste	79	6.89
Ultzama	6	2.36
Valle de Salazar	3	3.05
Valtierra-Cadrei..	14	1.31
Viana	9	2.40
Villatuerta	7	1.85
Villava	61	5.50
Zizur-Echavacoiz	121	6.50



Casos / Zona Básica Salud





Casos por 1000 habitantes

